

MAILLEFER

ProTaper Gold®

Геометрія ProTaper Gold® – результат досконалого металургійного процесу.



РАНИШЕ
ProTaper® Universal встановив новий стандарт ефективності.

СЬОГОДНІ
ProTaper Gold® – еволюційне продовження лінії ProTaper®.

- **Збільшена на 24% гнучкість***
- **Підвищена в 2,6 рази стійкість до циклічної втоми**
- **Вкорочений хвостовик 11 мм.**

ProTaper Gold® має таку саму, як у ProTaper® Universal, простоту та форму, що плавно звужується, яким ви вже довіряєте. Виготовлені з використанням запатентованого процесу лиття, ротаційні файли ProTaper Gold® забезпечують кращу гнучкість і ефективність обробки, ніж будь-коли раніше.

* Середні значення для ProTaper Gold® у порівнянні з ProTaper® Universal. Результати внутрішніх досліджень. Дані надаються за запитом.

** Для фінішних файлів ProTaper Gold® F3. Середній опір циклічної втоми системи ProTaper Gold® в 2,4 рази вищий за універсальну систему ProTaper®. Результати внутрішніх досліджень. Дані надаються за запитом.

Інформація для замовлення



Файли ProTaper Gold®

SX	СТЕРИЛЬНІ
19 мм	A 0410 219 G01 03
S1	СТЕРИЛЬНІ
21 мм	A 0410 221 G01 03
25 мм	A 0410 225 G01 03
31 мм	A 0410 231 G01 03
S2	СТЕРИЛЬНІ
21 мм	A 0410 221 G02 03
25 мм	A 0410 225 G02 03
31 мм	A 0410 231 G02 03
F1	СТЕРИЛЬНІ
21 мм	A 0411 221 G01 03
25 мм	A 0411 225 G01 03
31 мм	A 0411 231 G01 03
F2	СТЕРИЛЬНІ
21 мм	A 0411 221 G02 03
25 мм	A 0411 225 G02 03
31 мм	A 0411 231 G02 03

F3	СТЕРИЛЬНІ
21 мм	A 0411 221 G03 03
25 мм	A 0411 225 G03 03
31 мм	A 0411 231 G03 03
F4	СТЕРИЛЬНІ
21 мм	A 0411 221 G04 03
25 мм	A 0411 225 G04 03
31 мм	A 0411 231 G04 03
F5	СТЕРИЛЬНІ
21 мм	A 0411 221 G05 03
25 мм	A 0411 225 G05 03
31 мм	A 0411 231 G05 03
Набори файлів в асортименті	
21 мм	SX/F3 A 0409 221 G01 03
25 мм	SX/F3 A 0409 225 G01 03
31 мм	SX/F3 A 0409 231 G01 03

Представництво
«Дентсплай Лімітед» в Україні
Україна, 03038, м. Київ,
вул. Нововокзальна, 2
Тел.: +38 (044) 594 56 04
www.dentsplysirona.com

THE DENTAL
SOLUTIONS
COMPANY™

**MAILLEFER**

ProTaper Gold®

Знайомий інструмент успіху. **Ще більш гнучкий**

THE DENTAL
SOLUTIONS
COMPANY™



+
WE
KNOW
ENDO.

* Ми знаємо
ендодонтію

Перевірена продуктивність і передбачуване формування каналу

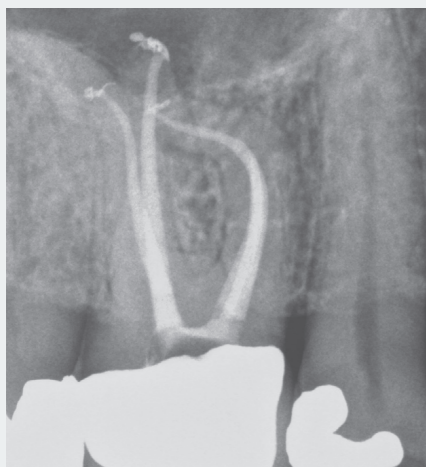
Технологія ProTaper Gold® – це перевірена система, що заслужила довіру стоматологів усього світу, яка включає в себе серії файлів Shaping і Finishing для передбачуваного формування корневих каналів



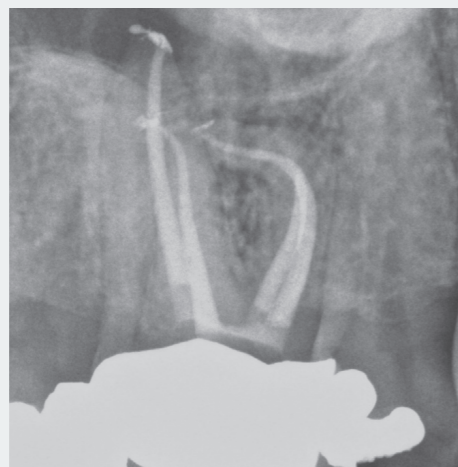
До обробки каналу

«Багатох з нас лякає процес формування значних вигинів корневих каналів. Завдяки ProTaper Gold® я впевнено контролюю процес роботи, що перетворює цей страх у задоволення».

Д-р Джордан С.Вест, лікар-стоматолог, магістр стоматології



Після обробки каналу – перпендикулярна проекція



Після обробки каналу – коса латеральна проекція



Запатентована технологія обробки файлами ProTaper Gold® дозволяє зберегти кривизну кореневого каналу!

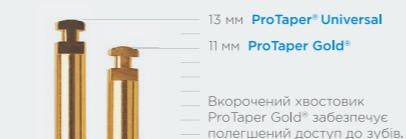
¹ Gagliardi J, Versiani MA, de Sousa-Neto MD, Plazas-Garzon A, Basrani B. Evaluation of the Shaping Characteristics of ProTaper Gold®, ProTaper Next®, and ProTaper® Universal in Curved Canals. J Endod. 2015 Oct;41(10):1718-24.

Більше гнучкості від початку до кінця

Ви можете побачити і оцінити всі переваги вдосконаленої металургії, які проявляються при роботі – ротаційні файли ProTaper Gold® мають точно таку ж геометрію, що і ProTaper Universal®, але мають більшу гнучкість.

Це особливо важливо при використанні фінішних файлів у процесі обробки складних кривих в апікальній області кореневого каналу.

Формуючі файли ProTaper Gold® попередньо збільшують канали та призначені для здійснення рухів, що вимітають.



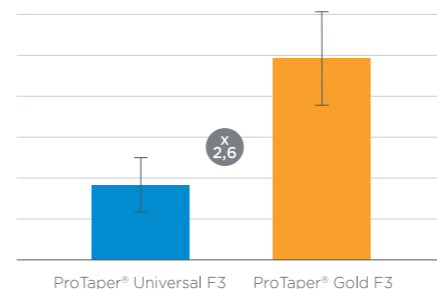
Фінішні файли ProTaper Gold® більш гнучкі, тому ви можете використовувати комплексний системний підхід до формування та фінірування кожного каналу.



* Мінлива конусність

Краща стійкість до циклічної втоми

ProTaper Gold® має більш ніж вдвічі посилену стійкість до циклічної втоми, ніж ProTaper Universal®. Це надзвичайно важлива перевага, тому що циклічна втома є основною причиною поломки файлів²

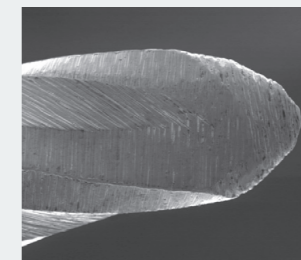


² Shen Y, Cheung GS, Bian Z, Peng B. Comparison of defects in ProFile and ProTaper® systems after clinical use. J Endod. 2006 Jan;32(1):61-5.
* Середнє значення для ProTaper Gold® у порівнянні з ProTaper Universal®. Результати внутрішніх досліджень Дані надаються за запитом

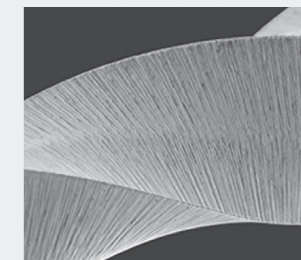
Звична ефективність

Більшість стоматологів* переважно використовують файли ProTaper Gold®, які створюють форму каналу, що плавно звужується, як і ProTaper Universal³, але при цьому мають питомі нові переваги –

підвищену гнучкість і стійкість до циклічної втоми при використанні вже відомої вам комплексної системи файлів, якій ви довіряєте.



Завдяки конструкції без ріжучого кінчика інструмент безпечно проникає в захищену частину кореневого каналу, в той час як невелика плоска область на наконечнику підвищує його здатність проходити крізь м'які тканини і тирсу⁴.



Опуклий трикутний поперечний перетин та кінцева форма посилюють ріжучу здатність файлу, зменшуючи при обертанні тертя між лезом і дентином⁵.

Файли ProTaper Gold® мають запатентовану форму, що прогресивно звужується, якій стоматологи довіряють вже понад десять років.



Конуси розігрітої гутапери Conform Fit® для ProTaper Gold® легко заповнюють кореневі канали, сформовані файлами ProTaper Gold®, на відстані до 4 мм від джерела нагрівання. Наявні відповідні паперові штифти і обтуратори Thermafil® для ProTaper Gold®.

ProTaper Gold® використовує такі самі обертові рухи та працює з тими ж налаштуваннями ендодонтичного мотора, що і ProTaper Universal®.

³ West J. Endodontic Update 2006. J Esthet Restor Dent. 2006; 18(5): 280-300. Review.

⁴ Blum JY, Machtou P, Ruddle C, Micallef JP. Analysis of mechanical preparations in extracted teeth using ProTaper® rotary instruments: value of the safety quotient. J Endod. 2003 Sep;29(9):567-75.

⁵ Berutti E, Negro AR, Lendini M, Pasqualini D. Influence of manual preflaring and torque on the failure rate of ProTaper® rotary instruments. J Endod. 2004 Apr;30(4):228-30.

* Результати внутрішніх досліджень. Дані надаються за запитом.